

ROPA INTERIOR

074.01 / 67-600-Z





€ COL 1 12 10x
18,98 16,58 15,54



992.05

ST9691

BOXER DEXTER HOMBRE (PACK DE 2)195 g/m² | 92% algodón, ring-spun y peinado, 8% elastano

- Single jersey • Goma elastica con nombre de la marca • Corte normal

S, M, L, XL, 2XL



€ COL 1 12 10x
15,78 13,84 12,94



991.05

ST9692

SLIP DEXTER HOMBRE (PACK DE 2)195 g/m² | 92% algodón, ring-spun y peinado, 8% elastano

- Single jersey • Goma elastica con nombre de la marca • Corte normal

S, M, L, XL, 2XL



€ COL 1 40 10x
15,24 13,26 12,24



990.01

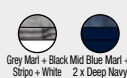


67-012-6

SLIP CLASSIC (PACK DE 3)150 g/m² | 100% algodón

- Corte clasico • Cinturilla elastica • Etiqueta tejida en la parte frontal

S, M, L, XL, 2XL



€ COL 1 40 10x
13,52 11,72 10,80



991.01

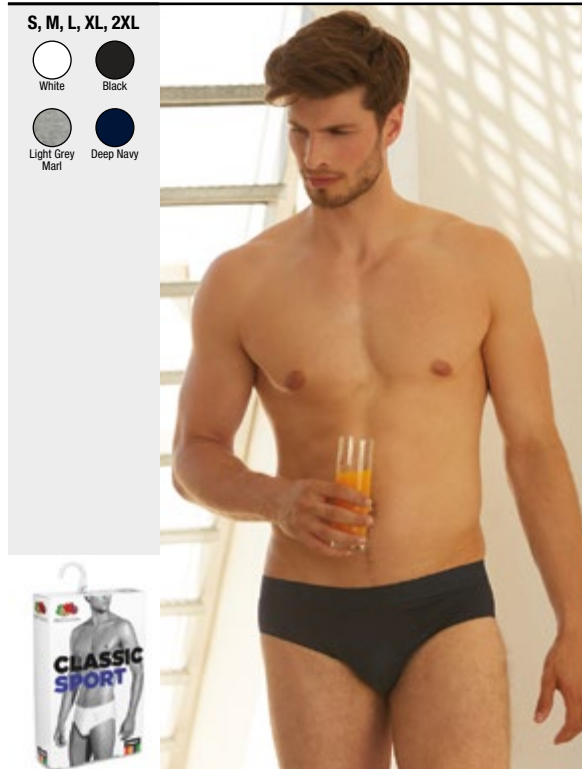


67-018-7

SLIP SPORT (PACK DE 2)155 g/m² | 95% algodón, 5% elastano

- Corte deportivo • Goma elastica con nombre de la marca en relieve • Frontal forrado

S, M, L, XL, 2XL



995.01 CAMISETA UNDERWEAR HOMBRE**67-082-3****135 g/m²**
100% algodón

- Punto de medida fina
- Cada pack contiene 3 unidades
- Caja con logo Fruit of the Loom



€	1	36	10x
COL	12,94	11,16	10,32

S, M, L, XL, 2XL



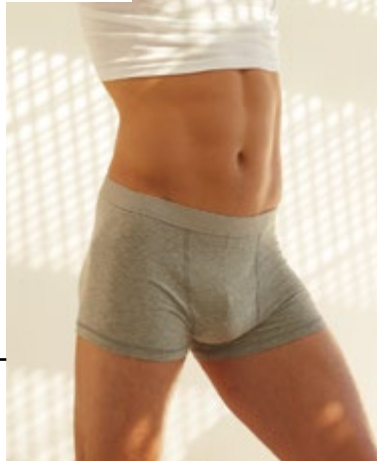
White

992.01 BOXER SHORTY (PACK DE 2)**67-020-7**

60°

**155 g/m²**
95% algodón, 5% elastano

- Corte moderno, pierna corta
- Goma elastica con nombre de la marca en relieve
- Frontal forrado



€	1	40	10x
COL	16,66	14,48	13,36

S, M, L, XL, 2XL



White



Black



Light Grey Marl



Deep Navy

993.01 BOXER CLASSIC (PACK DE 2)**67-026-7**

60°

**155 g/m²**
95% algodón, 5% elastano

- Corte moderno, pierna corta
- Goma elastica con nombre de la marca en relieve
- Apertura frontal



€	1	40	10x
COL	18,42	16,04	14,76

S, M, L, XL, 2XL



White



Black



Light Grey Marl



Deep Navy

073.01 CALCETINES WORK**67-608-Z****72% algodón, 23% poliamida, 4% poliéster, 1% elastano**

- Suela acolchada para mayor comodidad y protección
- Ajuste perfecto, muy cómodos
- 1 pack = 3 pares de calcetines



€	1	45	10x
COL	17,10	14,88	13,68

39/42 (M), 43/46 (L)



Black



Black/Melange Grey

074.01 CALCETINES CREW**67-600-Z****67% algodón, 18% poliéster, 13% poliamida, 2% elastano**

- Suela acolchada para mayor comodidad
- Ajuste perfecto, muy cómodos
- 1 pack = 3 pares de calcetines



€	1	60	10x
COL	11,72	10,20	9,40

35/38 (S), 39/42 (M), 43/46 (L)



White



Black



Heather Grey + Black + White

071.01 CALCETINES QUARTER**67-602-Z****70% algodón, 22% poliéster, 6% Polamid, 2% elastano**

- Ajuste perfecto y ribete alrededor del tobillo
- Suela acolchada para máxima comodidad
- 1 pack = 3 pares de calcetines.



€	1	72	10x
COL	10,04	8,70	8,04

35/38 (S), 39/42 (M), 43/46 (L)



White



Black



Heather Grey + Black + White





€	1	24	10x
COL	8,92	7,98	7,58

BELLA+CANVAS
LOS ANGELES

985.06

304

BRAGUITA ESTILO MASCULINO DE ALGODÓN SPANDEX220 g/m² | 95% algodón, ring-spun y peinado, 5% elastano

- Cintura y ribetes en color de contraste • Tiro bajo.

S, M, L



White/Black



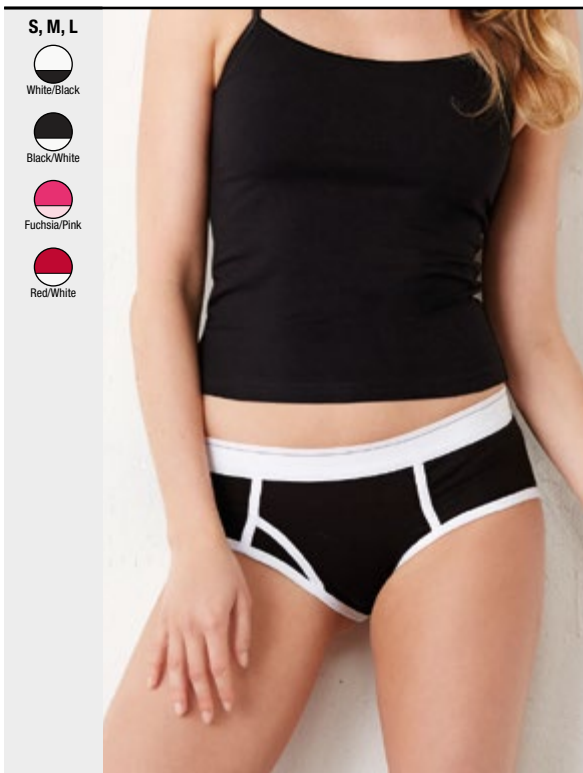
Black/White



Fuchsia/Pink



Red/White



€	1	36	10x
COL	7,82	6,98	6,64

BELLA+CANVAS
LOS ANGELES

990.06

491

CULOTTE ALGODÓN-SPANDEX220 g/m² | 95% algodón, ring-spun y peinado, 5% elastano

- Ribete con cinta de satén • Tiro bajo.

S, M, L, XL



White



Black

S, M, L



Red



Pink



Fuchsia



Turquoise



097.06

TOP DEPORTIVO NYLON SPANDEX

970

BELLA+CANVAS
LOS ANGELES225 g/m²

90% nylon, 10% elastano

- Espalda nadadora
- Dos capas para mayor sujeción
- Tirantes anchos

€	1	36	10x
COL	20,12	17,98	17,08

S, M, L



White



Black



988.06

TANGA ALGODÓN-SPANDEX MUJER

301

BELLA+CANVAS
LOS ANGELES220 g/m²

95% algodón, ring-spun y peinado, 5% elastano

- Tanga
- Ribete con cinta de satén

€	1	72	10x
COL	6,68	5,98	5,68

S, M, L, XL



White



Black

S, M, L



Red



Pink



108.06

TOP DE TIRANTES FINOS

600

BELLA+CANVAS
LOS ANGELES220 g/m²

95% algodón, ring-spun y peinado, 5% elastano

- Top de tirantes finos
- Costuras laterales
- Escote y tirantes con ribete de satén

€	1	72	10x
WHT	8,73	7,78	7,40
COL	8,72	7,78	7,40

S, M, L, XL



White



Black

